



COMUNE DI SUELLO  
Provincia di Lecco

## PIANO DI GOVERNO DEL TERRITORIO

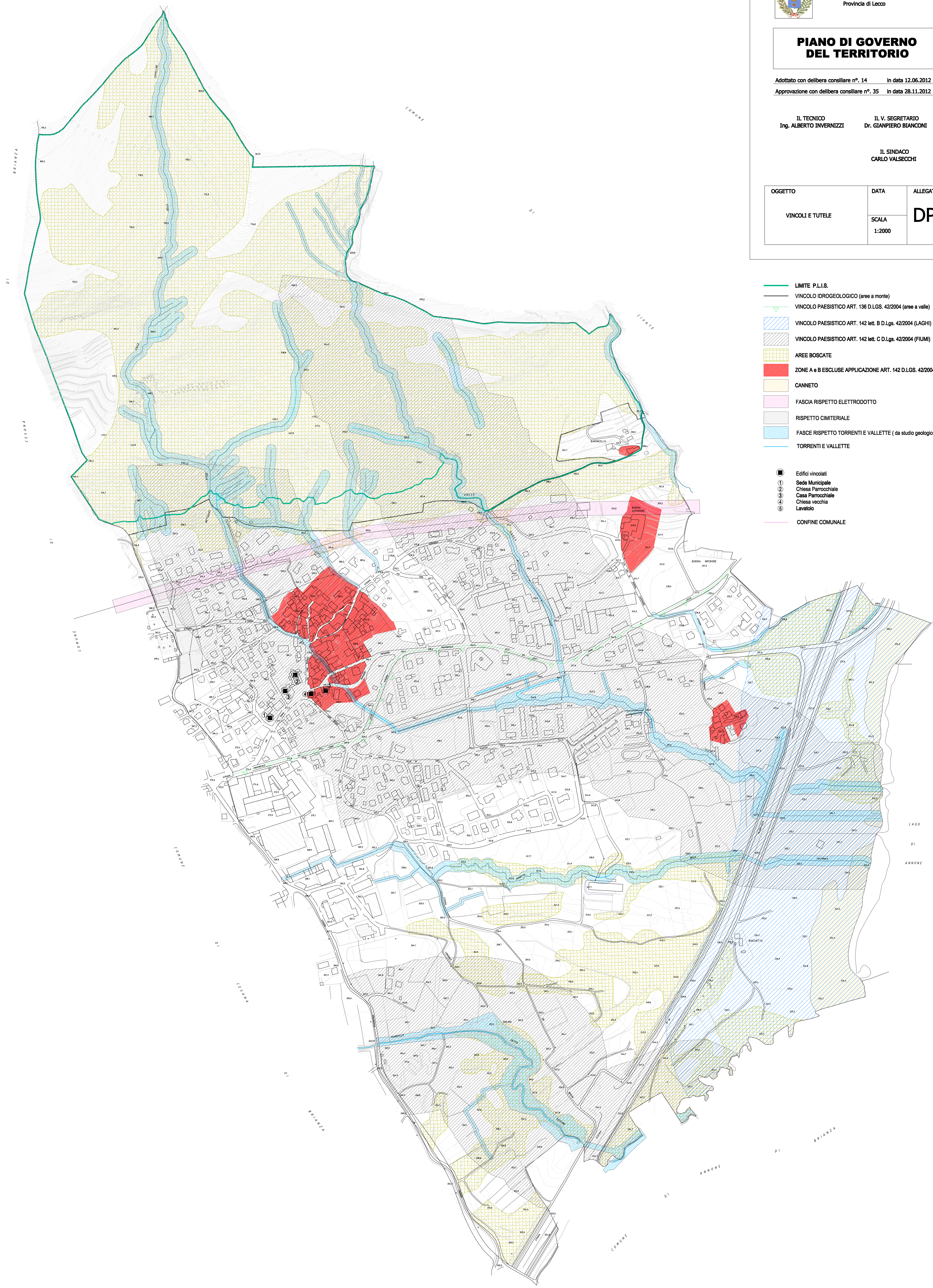
Adottato con delibera consiliare n°. 14 in data 12.06.2012  
Approvazione con delibera consiliare n°. 35 in data 28.11.2012

IL TECNICO  
Ing. ALBERTO INVERNIZZI

IL V. SEGRETARIO  
Dr. GIANPIERO BIANCONI

IL SINDACO  
CARLO VALSECCHI

OGGETTO	DATA	ALLEGATO
VINCOLI E TUTELE	SCALA	DP 5
	1:2000	



- LIMITE P.L.I.S.
  - VINCOLO IDROGEOLOGICO (aree a monte)
  - VINCOLO PAESISTICO ART. 136 D.LGS. 42/2004 (aree a valle)
  - ▨ VINCOLO PAESISTICO ART. 142 lett. B D.Lgs. 42/2004 (LAGHI)
  - ▨ VINCOLO PAESISTICO ART. 142 lett. C D.Lgs. 42/2004 (FIUMI)
  - ▨ AREE BOSCADE
  - ▨ ZONE A e B ESCLUSE APPLICAZIONE ART. 142 D.LGS. 42/2004
  - ▨ CANNETO
  - ▨ FASCIA RISPETTO ELETTRODOTTO
  - ▨ RISPETTO CIMITERIALE
  - ▨ FASCE RISPETTO TORRENTI E VALLETTE ( da studio geologico )
  - ▨ TORRENTI E VALLETTE
- 
- Edifici vincolati
  - ① Sede Municipale
  - ② Chiesa Parrocchiale
  - ③ Casa Parrocchiale
  - ④ Chiesa vecchia
  - ⑤ Lavatoio
- CONFINE COMUNALE